

スマートフォンと地域BWAを活用した「地域コンテンツの生中継」 日本初、次世代型コミュニティチャンネルの全国配信を実施

株式会社愛媛CATV（以下：愛媛CATV、本社：愛媛県松山市、代表取締役社長：宮内隆）、株式会社IBLJ（以下：IBLJ、本社：香川県高松市、代表取締役社長：中村俊洋）、株式会社エス・アイ・ジェイ（以下：SIJ、本社：東京都新宿区、代表取締役：早原信一）、日本デジタル配信株式会社（以下：JDS、本社：東京都渋谷区、代表取締役社長：河村浩）の4社は、本年8月26日、27日に開催される、四国4県を活動地域とするプロ野球独立リーグ「四国アイランドリーグplus」の公式戦、愛媛マダリンパイレーツ対読売巨人軍において、スマートフォンと地域BWA（*）を活用した生中継映像と従来のコミュニティチャンネルの映像を融合させ、マルチデバイス（スマートフォン、タブレット）向けにマルチアングル映像の全国配信を行います。

この取り組みは、地域放送事業者と地域スポーツが連携した地域活性化に資する取り組みとして、地域主導によりスポーツの試合中継を実施し、コンテンツの地産地消と全国に向けたインターネット配信を同時に実現するものです。

* 地域BWA（Broadband Wireless Access）とは、市町村においてデジタル・ディバイドの解消、地域の公共サービスの向上等に資する高速データ通信を行うサービスのことです。

【取組内容】

1. 目的

- ・地域コンテンツを活用した、地域連携および活性化に向けた共同研究
- ・地域コンテンツを題材に、スマートフォンを活用した番組制作ならびに新しい視聴環境を提供することによるビジネスモデルの創出

2. 特徴

- ・球場にいる「ファン」がスマートフォンで撮影する映像とテレビ放送用映像の同時配信
- ・スマートフォン撮影映像の伝送に地域BWA（Broadband Wireless Access）を活用
- ・視聴者自身が見たいアングルを選択可能なマルチアングル配信アプリでの配信
- ・生中継をテレビで視聴しながら、異なるアングルや関連番組をマルチデバイスで視聴するという、新たなスタイルの実現

3. 対象試合

- ・愛媛マダリンパイレーツ 対 読売巨人軍（愛媛県松山市、坊っちゃんスタジアム）
- ・日時：2017年8月26日（土）16:00～、27日（日）16:00～ 【雨天中止】

※ 視聴アプリ「MultiAnglePlayer」（提供：デジコン株式会社）は、App Store、Google Play からダウンロード可能です

4. 各社の役割

- ・愛媛CATV：番組制作・提供、スマートフォン撮影、地域BWAによる映像伝送、コミュニティチャンネル放送、プロモーション
- ・IBLJ：放送権許諾、プロモーション
- ・SIJ：全体企画、ネット配信向け解説番組（OBTV）制作・提供、プロモーション
- ・JDS：スマートフォン撮影LIVE配信システムおよびマルチアングル配信システム構築・運用

5. 今後の展開について

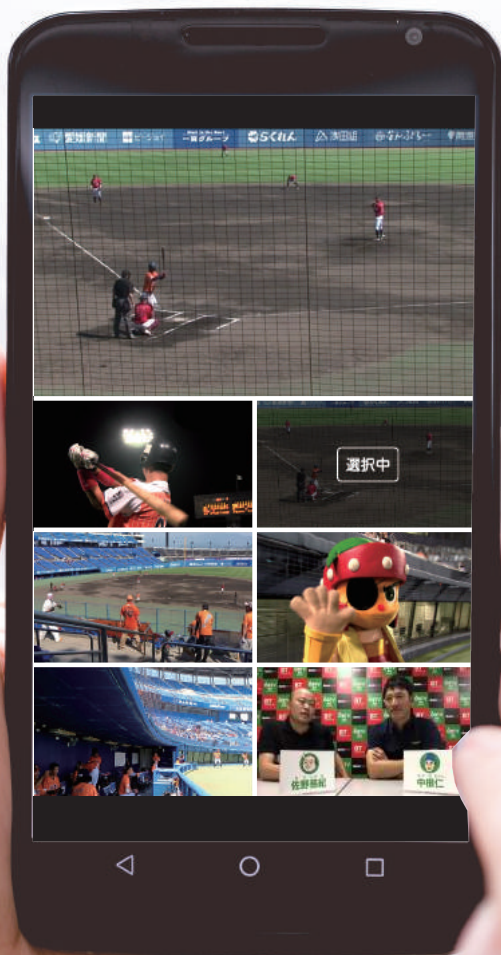
愛媛CATVでは現在、地域BWA環境の拡充に努めていますが、地域BWAの活用方法の一つとして様々なシーンでの映像活用を想定しています。特にスマホなどの手軽なデバイスによる住民参加型の映像配信は各種スポーツ中継、教育分野での活用や災害時の情報伝達に有効と考えています。また、地域BWAの無線インフラは地域に特化したネットワークであるがゆえに「セキュア」面で優れている上に、安価に高速広帯域通信を利用できることから地域映像配信においても積極的に活用していく所存です。

【本件に関するお問い合わせ先】

株式会社愛媛CATV 担当：常務取締役 白石成人 放送部 担当課長一色智恵子

TEL：089-943-5040 FAX：089-913-1161

E-mail：shiraishi@e-catv.ne.jp c. isshiki@e-catv.ne.jp



画面は埋め込みイメージです

中継番組で
「他のアングルからも
見てみたい…」
と、思ったことが
ある人におすすめ!

スマートフォン・タブレットで

見たい映像を
自分が選んで
見るアプリ



配信予定

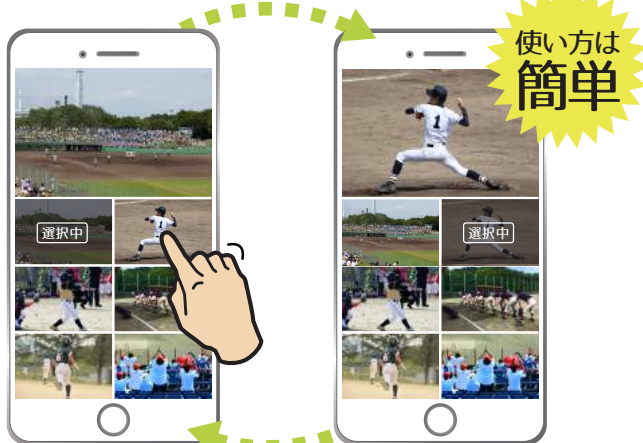
四国アイランドリーグplus 2017 定期交流戦
愛媛マンダリンパイレーツ ホームゲーム
8/26+27日 試合開始 午後4時



新しい中継番組の楽しみ方登場!

このMultiAnglePlayerを使うと、スマートフォンやタブレットで6つの映像(愛媛CATVの生中継番組・会場内カメラ・ベンチ・応援席・解説など)から自分が見たい画面を選んで視聴できます。

どんどん映像を切り替えてあなただけの中継を楽しみましょう!



画面下部の6画面から
見たい画面をタッチ

画面上部に大きく
表示されます

アプリのダウンロードはこちらから



LTE・4G・3G回線での視聴には、多くのパケットが必要になります。パケット料金やパケット通信量制限にご注意ください