

## 地域広帯域移動無線アクセスシステムのサービスに関する協定書を 愛媛CATVが松山市と締結

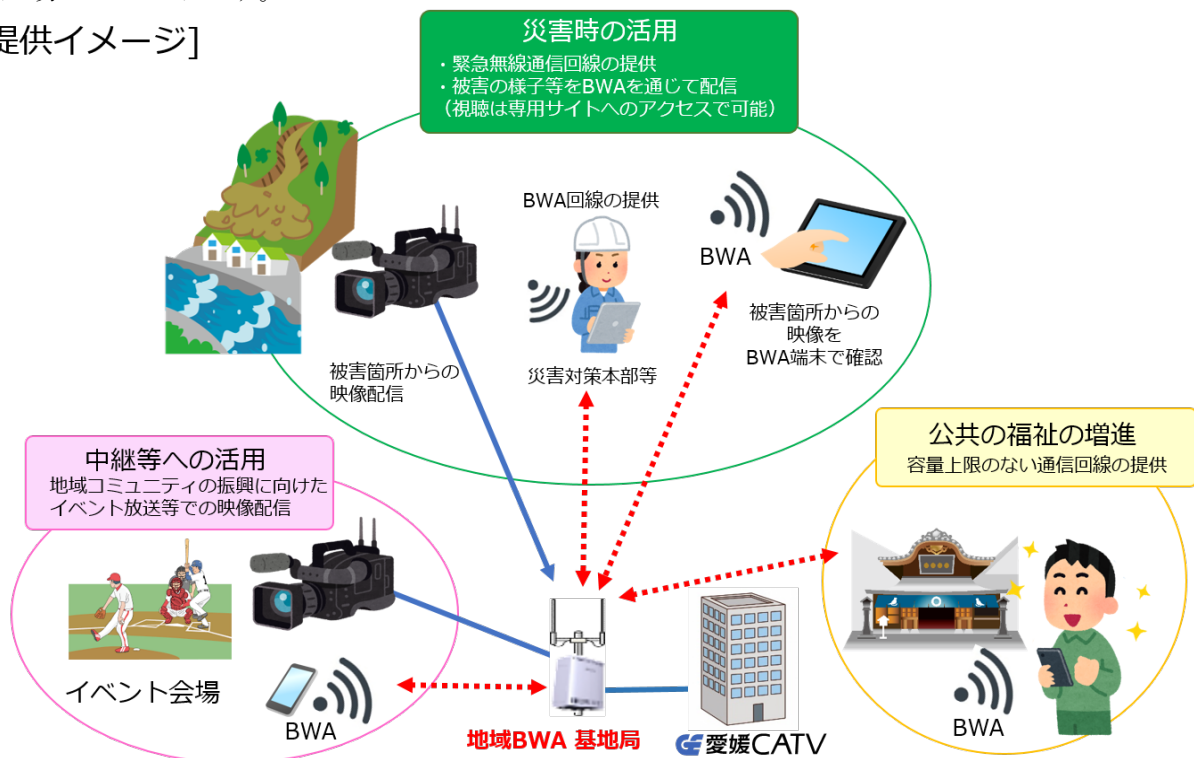
株式会社愛媛CATV（本社：愛媛県松山市大手町 1-11-4、代表取締役社長：宮内隆、以下「愛媛CATV」）と、松山市は、地域広帯域移動無線アクセスシステム（以下、「地域BWA（※1）」サービスに関する協定書を平成29年7月28日に締結いたしました。

これは、愛媛CATVがサービス提供している地域BWAを、デジタルデバイドの解消、地域の公共サービスの向上など、松山地域の公共の福祉に活用していくことを目的に締結されたものです。

この協定締結により、災害時の緊急無線通信回線提供、地域コミュニティの振興に向けたイベント放送、地域の公共の福祉の増進に寄与するサービスの提供等、様々な場面を通じて地域BWAが活用されていくことが期待されます。

今後も愛媛CATVは松山市と連携し、地域の発展と向上に寄与する住民サービスを提供して、さらなる地域への貢献に努めてまいります。

### [提供イメージ]



(※1) 地域BWAについて 総務省 HP 地域広帯域移動無線アクセス（地域BWA）システム  
([http://www.tele.soumu.go.jp/j/adm/system/ml/area\\_bwa/](http://www.tele.soumu.go.jp/j/adm/system/ml/area_bwa/))

本発表に関するお問い合わせは下記までお願いいたします。

株式会社愛媛CATV メディアソリューション部 TEL 089-943-5040 まで

## 別紙

### ① 愛媛 CATV の地域 BWA 事業への取り組み

愛媛 CATV は、デジタルデバインドの解消、地域の公共サービスの向上等、松山地域の公共の福祉に寄与することを目的として WiMAX 方式の地域 BWA 免許を取得。松山市内 11 カ所にアンテナ基地局を設置し、2010 年 4 月地域 BWA 事業のサービスを開始しました。またデジタルデバインドの解消として、島嶼部である中島には Wi-Fi 方式に加えて WiMAX 方式の通信サービスを提供してまいりました。

2013 年には松山市との間に「災害時における緊急放送等に関する協定」を締結し、災害時の緊急通信手段として避難所や公共機関に WiMAX 端末を提供可能となりました。

その後、全国 WiMAX 事業者である UQ コミュニケーションズと提携。全国と地域の双方で使用できる共用端末の提供を開始し、WiMAX を用いた市内路面電車での無料 Wi-Fi サービスを全国で初めて開始するなど、利用者の利便性の向上や多様な場所での無線通信環境の提供に努めてきました。

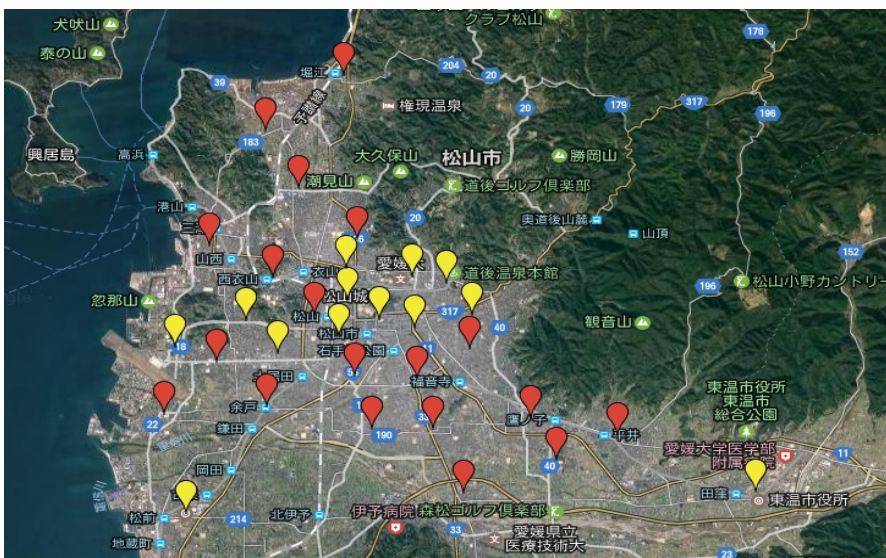
2014 年に無線技術方式として新たに高度化 (LTE) 方式が利用可能となる制度改正が行われたことを受け、愛媛 CATV では 2016 年 8 月に松山市、東温市、松前町で地域 BWA の高度化 (LTE) 方式によるサービスを開始いたしました。

愛媛 CATV は自治体 (松山市、東温市、松前町、砥部町) と連携し、地域の発展と向上に寄与する住民サービスを提供して、さらなる地域への貢献に努めてまいります。

### ② 愛媛 CATV 地域 BWA サービスの沿革

2010 年	松山市役所本庁舎、松山市役所中島支所、松山大学など松山市内 11 カ所にアンテナ基地局を設置し、WiMAX 方式による地域 BWA 事業を開始
2013 年	松山市と「災害時における緊急放送等に関する協定」を締結 (災害時の緊急通信手段として地域 WiMAX 端末を提供) UQ コミュニケーションズと提携し、全国 WiMAX と地域 WiMAX の共用端末を全国で初めて提供を開始
2015 年	伊予鉄道様の協力により、地域 WiMAX を利用した市内路面電車での無料 Wi-Fi サービスを開始。全国初の取り組み
2016 年	地域広帯域移動無線アクセスサービス 地域 BWA 高度化方式開始 (松山市、東温市、松前町)
2017 年	松山市郊外 (19 カ所)、砥部町 (1 カ所) に地域 BWA 高度化方式の基地局を設置予定

### ③ 地域 BWA のカバーエリア



2016 年以内に高度化への切り替えおよび増設が完了した基地局



2017 年度内に増設を完了する基地局